

# Tursam

TURSAM ENERJİ ÇELİK METAL PETRO KİMYA ÜRÜNLERİ MAK. NAKL. İTH. İHR. SAN. TİC. LTD. ŞTİ.



ÇELİK GİBİ GÜÇLÜ, ENERJİ DOLU BİR YOL ARKADAŞI...



# tursam hakkında

about us

2004 yılında başlayan üretim yolculuğumuzda, attığımız her güvenli adım ile sektöre yenilikler taşıyoruz. Başarı yolunda birlikte ilerlemek için bizi seçen yol arkadaşlarımıza; galvaniz ve çelik konstrüksiyon imalatımızın yanı sıra enerji nakil direkleri, aydınlatma direkleri, yüksek gerilim hatları, projektör direkleri, otoyol korkulukları, GSM anten direkleri, dekoratif aydınlatma direklerimizle hizmet sunuyoruz.

Açık ve kapalı alan olmak üzere toplam 50.000 metrekare alanda kurulu tesisimizde üretim, 10.000 metrekarelik kapalı alanda gerçekleştirilmektedir. Fabrika sahamızda, açık stok alanlarımızın yanı sıra idari binamız da yer almaktadır.

Şirket kültürümüzün temeli olan "Üretimde kalite bilincinin yükseltilmesi" yaklaşımımızla sektördeki en son teknolojileri kullanarak yurt içi ve yurt dışı müşterilerimizin memnuniyeti için çalışmaya ve katma değer yaratmaya devam ediyoruz.

*Since we began our production journey in 2004, we are introducing innovation to the sector with every step we take. We offer galvanized steel construction as well as energy transmission poles, lighting poles, highway barriers, and GSM antenna poles to our companions who choose us to proceed together on the way to success.*

*The production is done in the 10000 square meter indoor area of our 50000 square meter facility. Our facility includes outdoor stocking area as well as the management building.*

*We are continuing to work for the satisfaction of our domestic and international customers and generate value added in the light of our company philosophy of "increasing the quality conscience in production".*



# faaliyet alanlarımız

our fields of activity

- Karayolları Oto Korkuluk Bariyer İmalatı ve Montajı
- Poligon Aydınlatma Direkleri
- Projektör Direkleri
- Aydınlatma Direkleri
- Enerji Nakil Hattı Direkleri
- GSM Direkleri
- Reklam Pano Direkleri
- Trafik İşaret Levha ve Direkleri
- Galvaniz Kaplama İşleri
- Çelik iskelelerin imalatı ve galvaniz kaplaması,
- Petrokimya, kimya, gübre fabrikaları, demir çelik tesisleri için korozyona dayanıklı galvaniz kaplı malzeme imalatı,
- Otomotiv sanayi ve gemi inşa sanayi için galvaniz kaplı parça imalatı
- Sıcak Daldırma Metodu ile Galvaniz Kaplama ve Çelik Konstrüksiyon İmalatı
- Her Türlü Sanayi Tesisi Çelik İmalatı
- Çelik Konstrüksiyon İmalatı
- Makine Parçaları

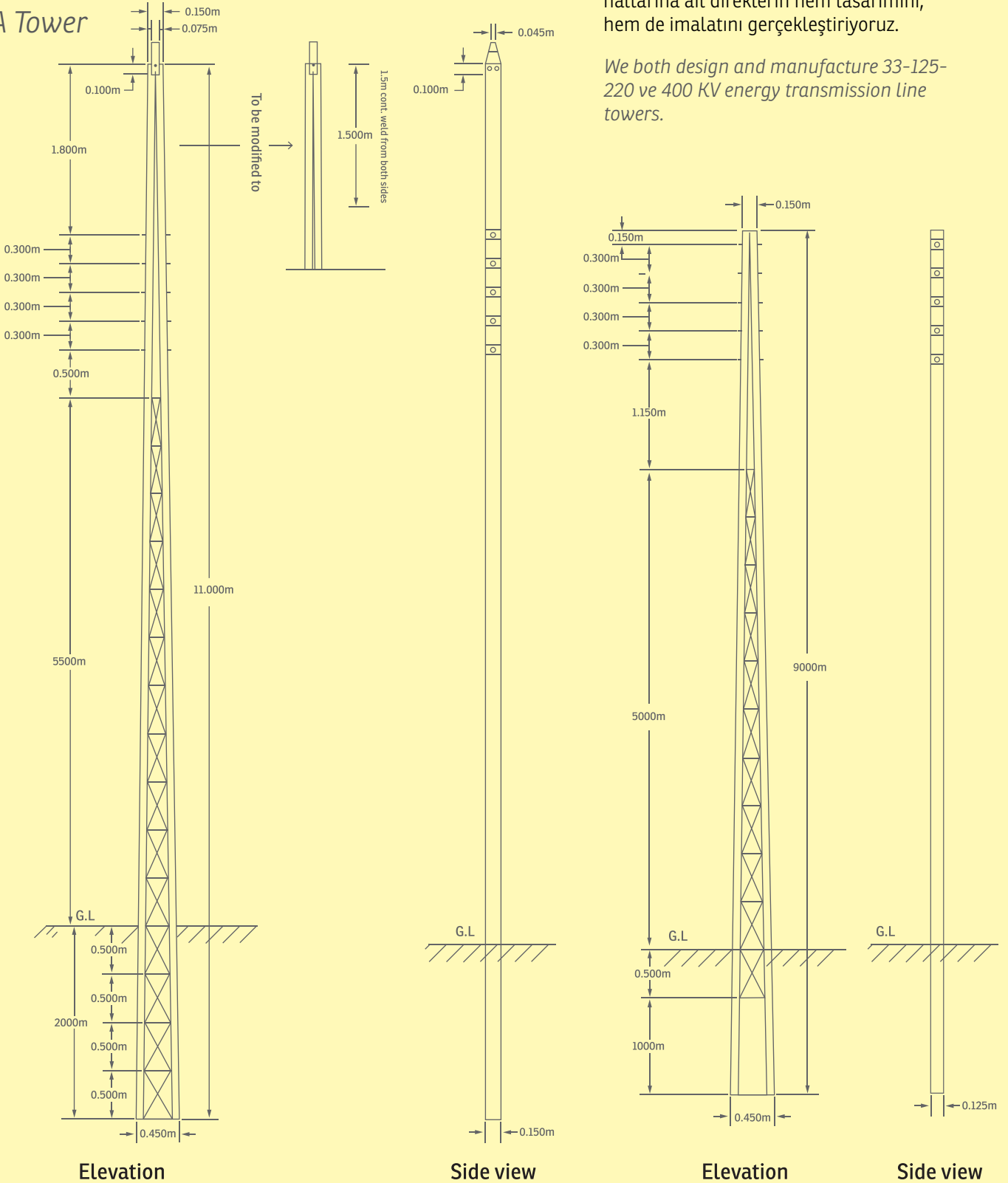
- Highway barrier production and installation
- Polygon lighting poles
- Projection poles
- Lighting poles
- Energy transmission poles
- GSM poles
- Advertisement panel poles
- Traffic sign poles
- Galvanization
- Steel structural frames
- Production of galvanized material resistant to corrosion for petro-chemical, chemical, fertilizer, and metal-steel factories
- Production of galvanized components for automotive and naval construction industry
- Steel construction manufacturing with hot dip galvanization method
- Steel production for any kind of industrial complex
- Machine components



# enerji nakil hattı direkleri

transmission line towers

## A Direk A Tower



33-125-220 ve 400 KV enerji nakil hatlarına ait direklerin hem tasarımını, hem de imalatını gerçekleştiriyoruz.

We both design and manufacture 33-125-220 ve 400 KV energy transmission line towers.

# enerji nakil hattı direkleri

*transmission line towers*

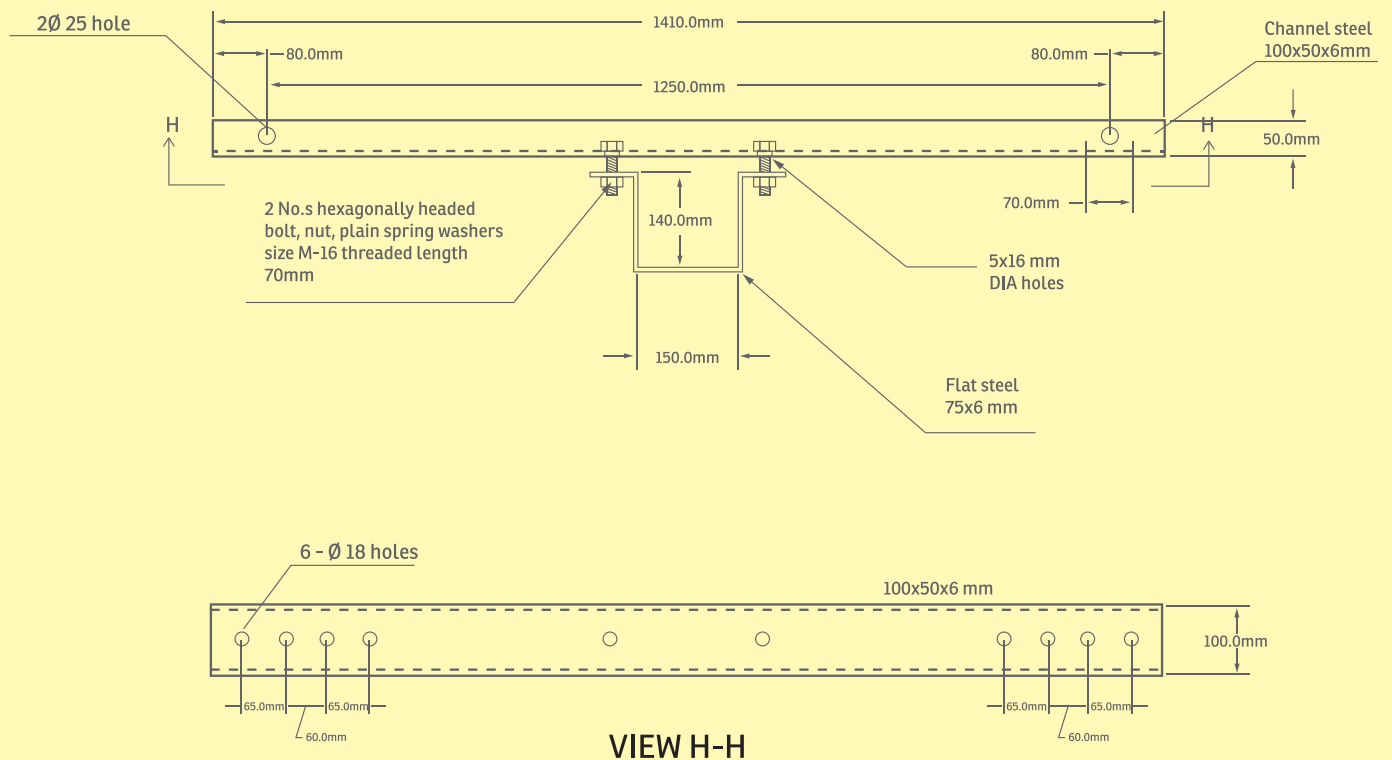
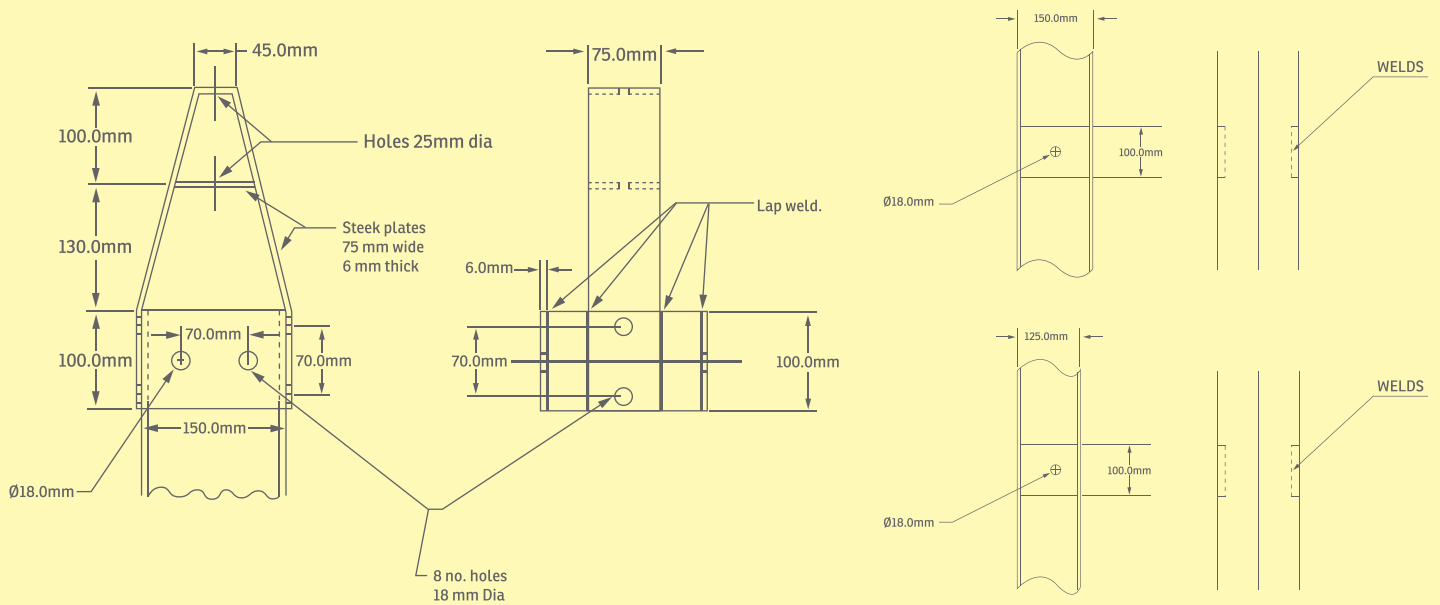


# enerji nakil hattı direkleri

transmission line towers

## A Direk

A Tower



# enerji nakil hattı direkleri

*transmission line towers*

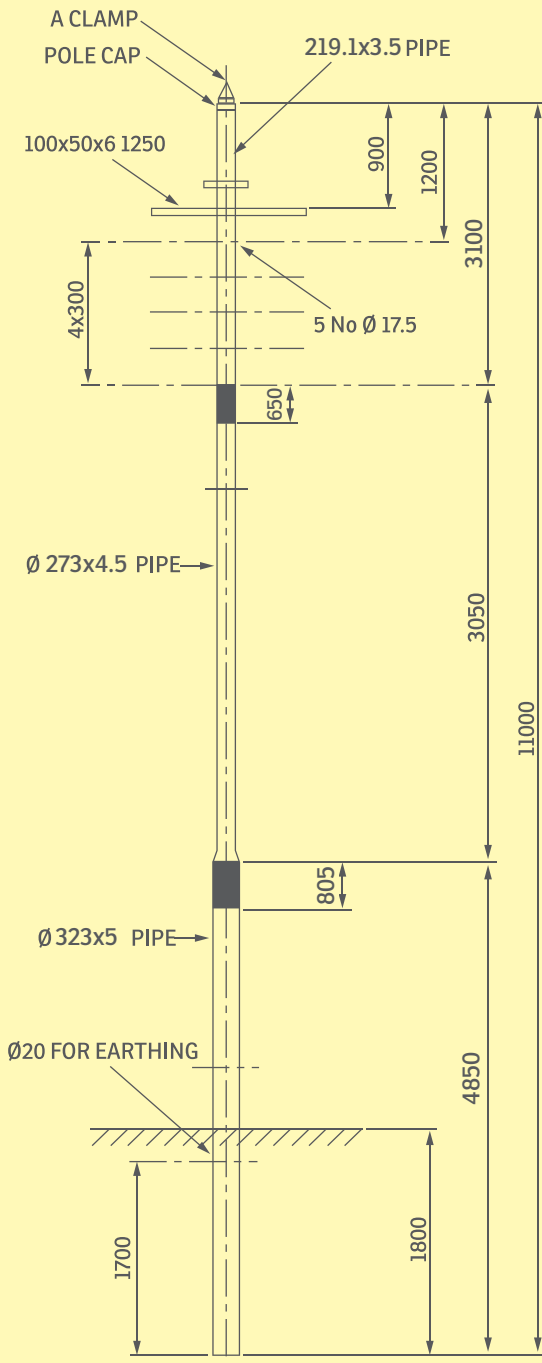


# enerji nakil hattı direkleri

## transmission line towers

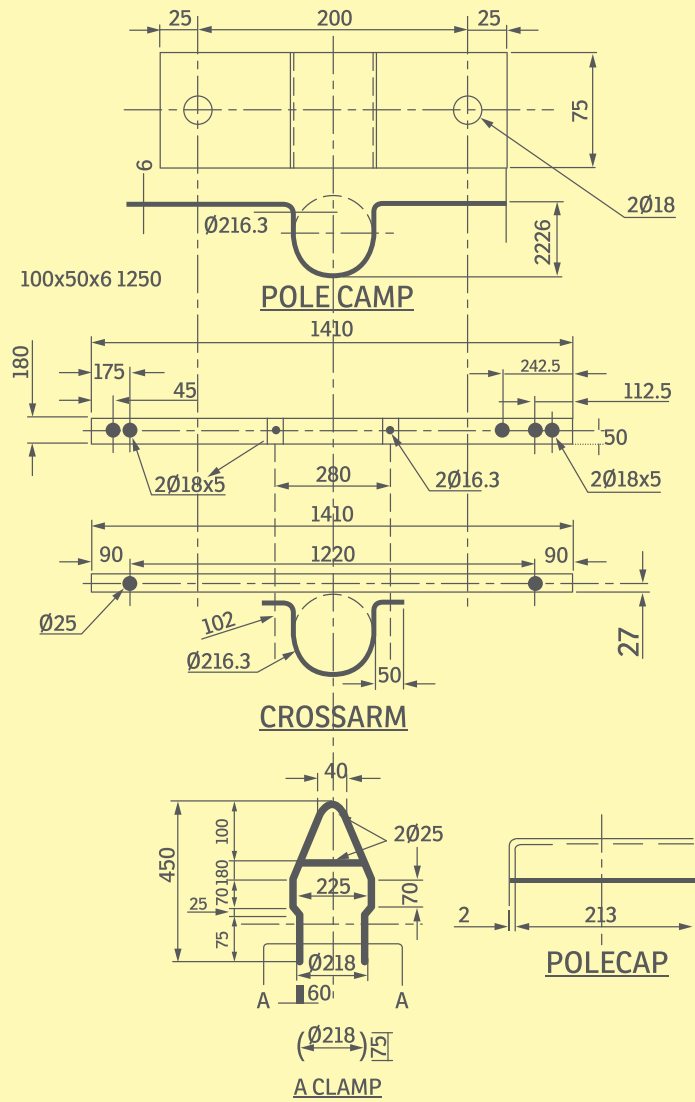
### Tip 1 - Teknik Çizim

Type 1 - Technical Details



	Çap	Et Kalınlığı	Boy
Tip 1 Taban	323	5	4850
Tip 1 Orta	273	4,5	3855
Tip 1 Uç	219,1	3,5	3750

	Diameter	Thickness	Length
Type 1 Base	323	5	4850
Type 1 Middle	273	4,5	3855
Type 1 End	219,1	3,5	3750

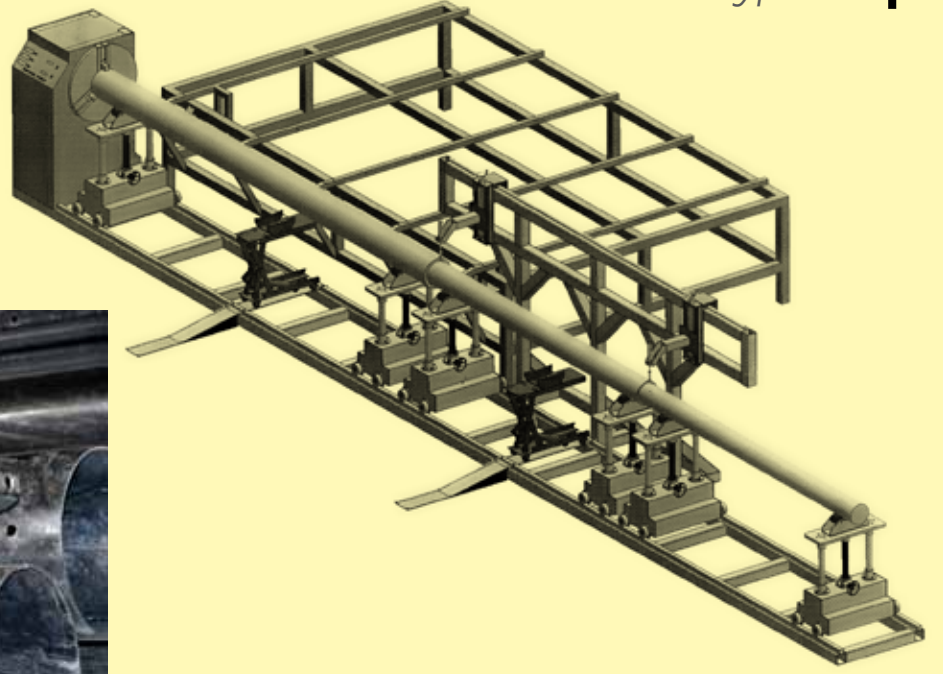




# enerji nakil hattı direkleri

*transmission line towers*

Type 1 **Tip 1**



# enerji nakil hattı direkleri

*transmission line towers*

## Tip 1 *Type 1*



# enerji nakil hattı direkleri

*transmission line towers*

Type 1 **Tip 1**



# enerji nakil hattı direkleri

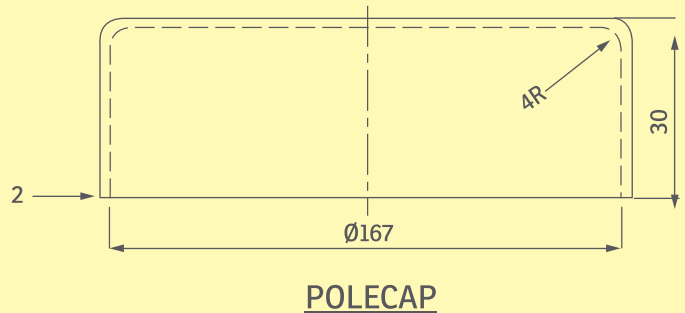
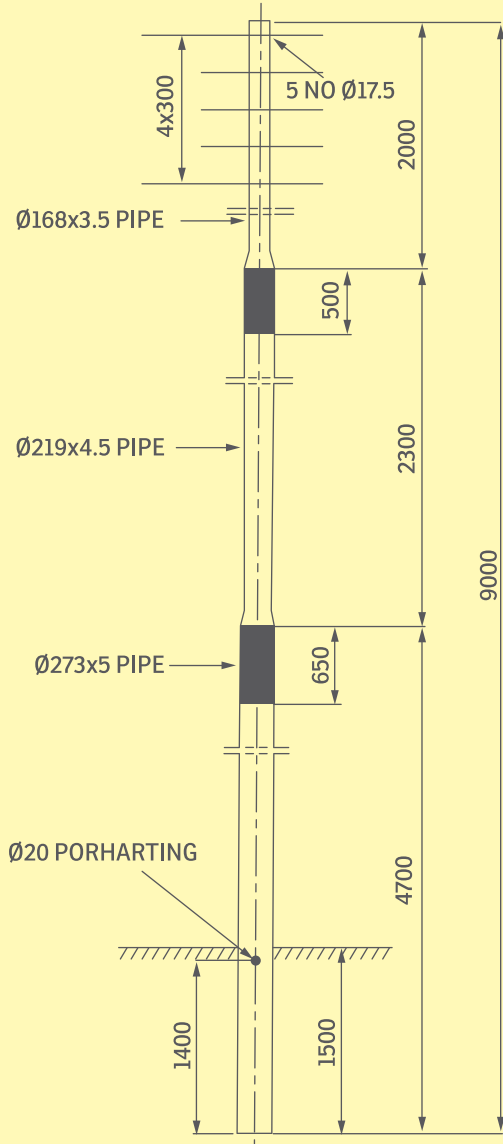
transmission line towers

## Tip 2 - Teknik Çizim

Type 2 - Technical Details

	Çap	Et Kalınlığı	Boy
Tip 2 Taban	273	5	4700
Tip 2 Orta	219,1	4,5	2950
Tip 2 Uç	168,3	3,5	2500

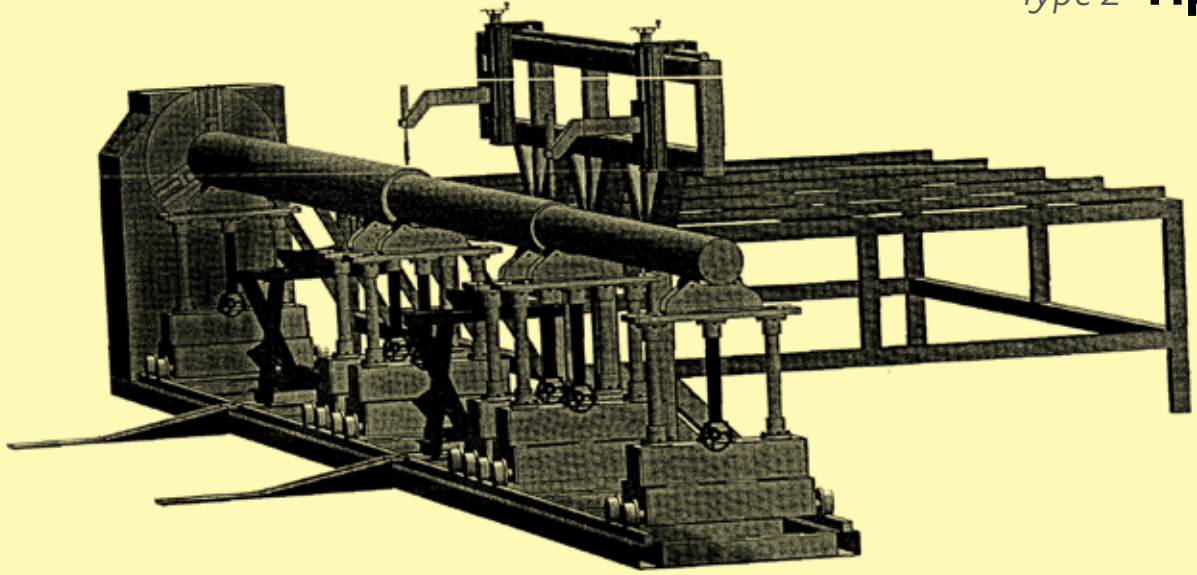
	Diameter	Thichness	Length
Type 2 Base	273	5	4700
Type 2 Middle	219,1	4,5	2950
Type 2 End	168,3	3,5	2500



# enerji nakil hattı direkleri

*transmission line towers*

Type 2 **Tip 2**

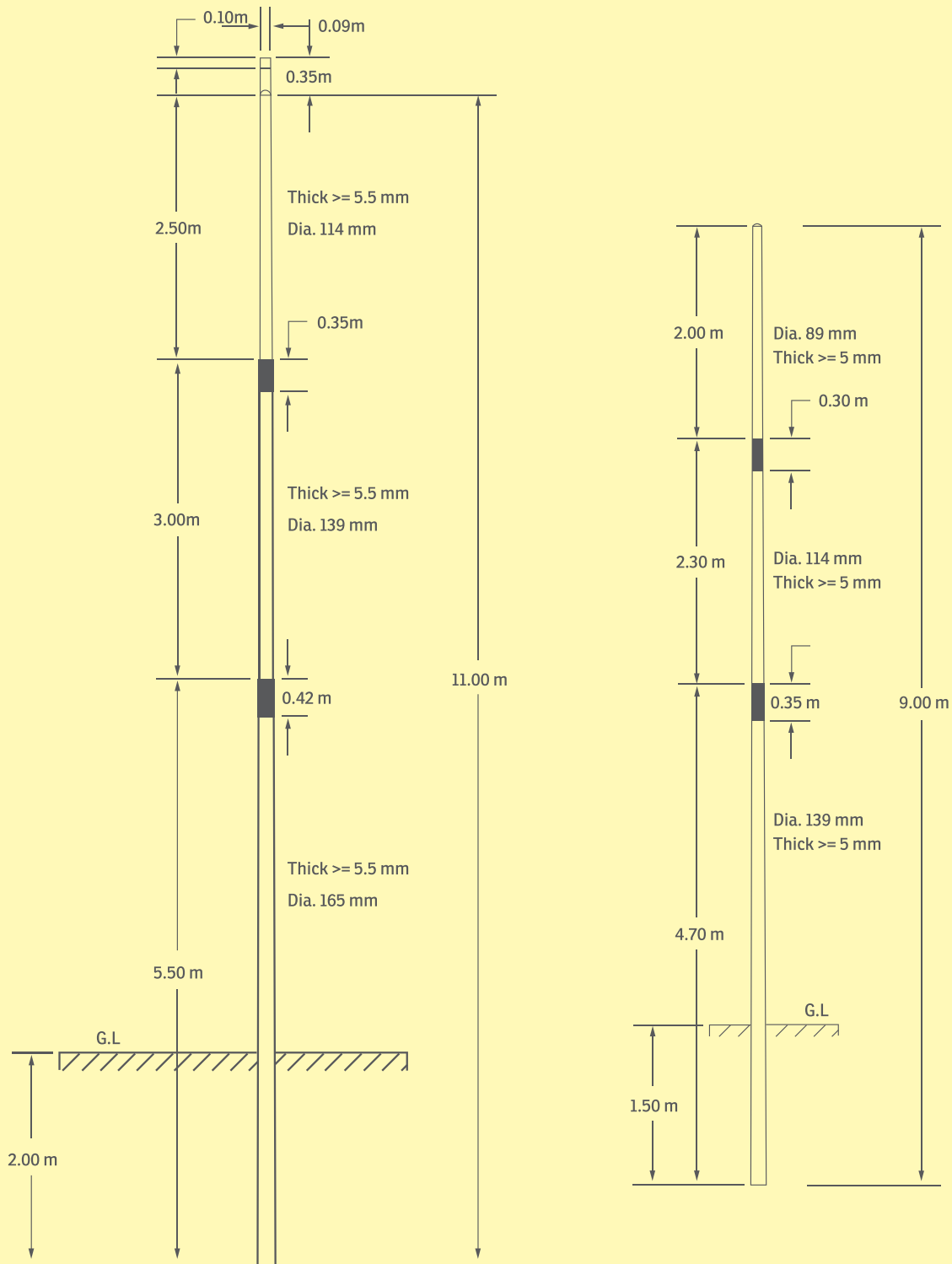


# enerji nakil hattı direkleri

transmission line towers

## Kaynaksız Presli Direkler Teknik Çizim

Non-welded Pressed Towers Technical Details

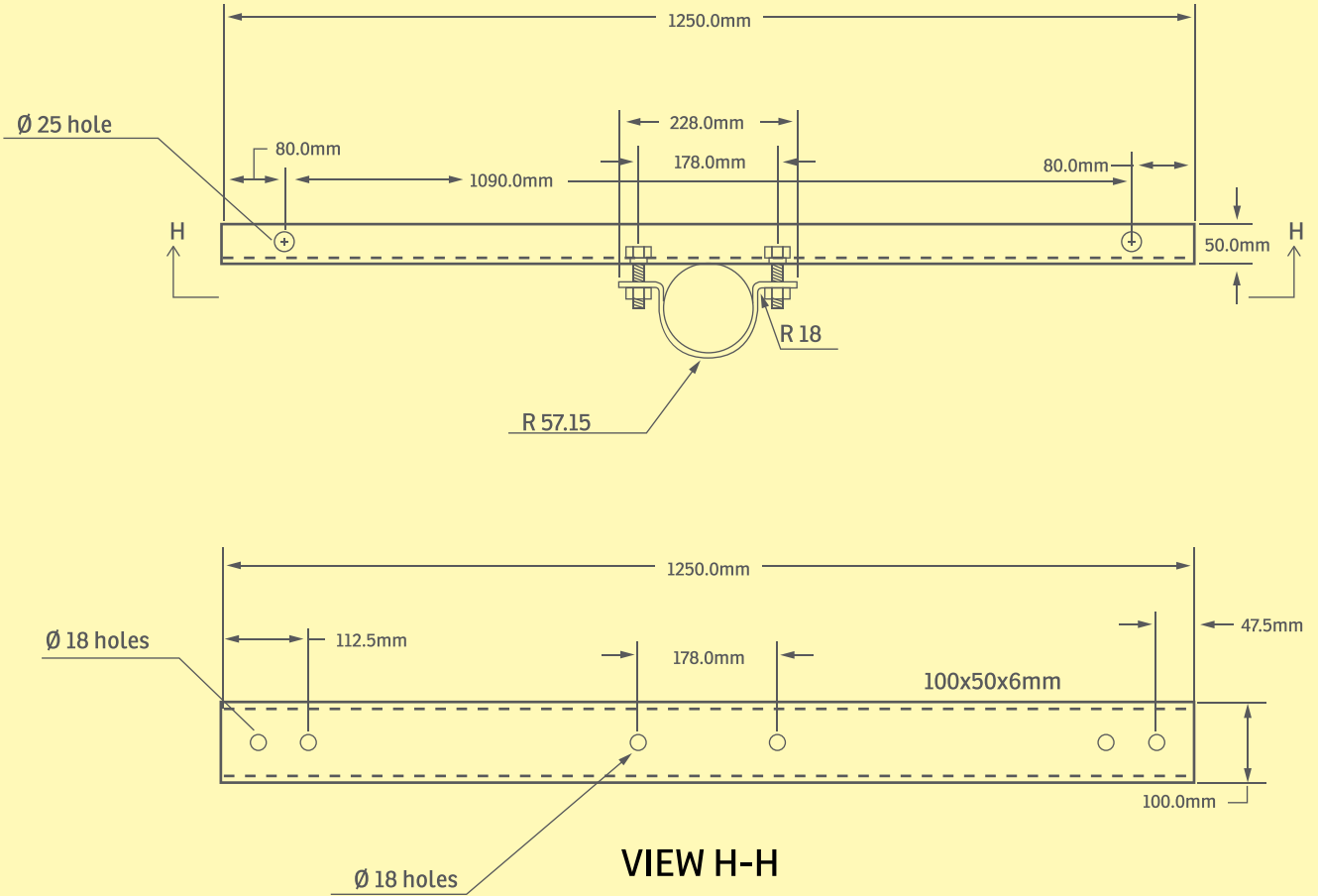


# enerji nakil hattı direkleri

transmission line towers

## Kaynaksız Presli Direkler Teknik Çizim

Non-welded Pressed Towers Technical Details



# enerji nakil hattı direkleri

*transmission line towers*

## Kaynaksız Presli Direkler

*Non-welded Pressed Towers*



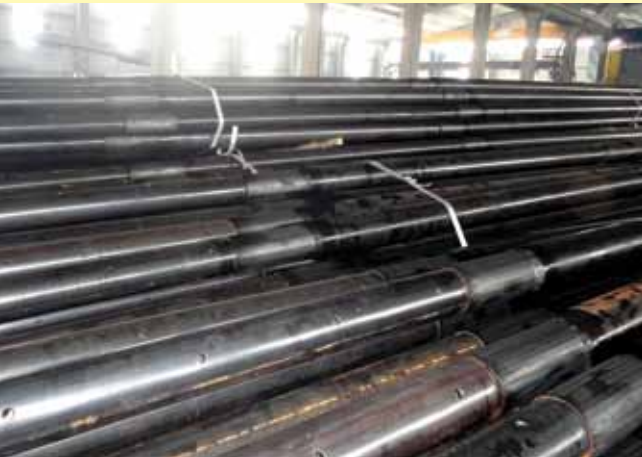


# enerji nakil hattı direkleri

*transmission line towers*

## Kaynaksız Presli Direkler

*Non-welded Pressed Towers*



# enerji nakil hattı direkleri

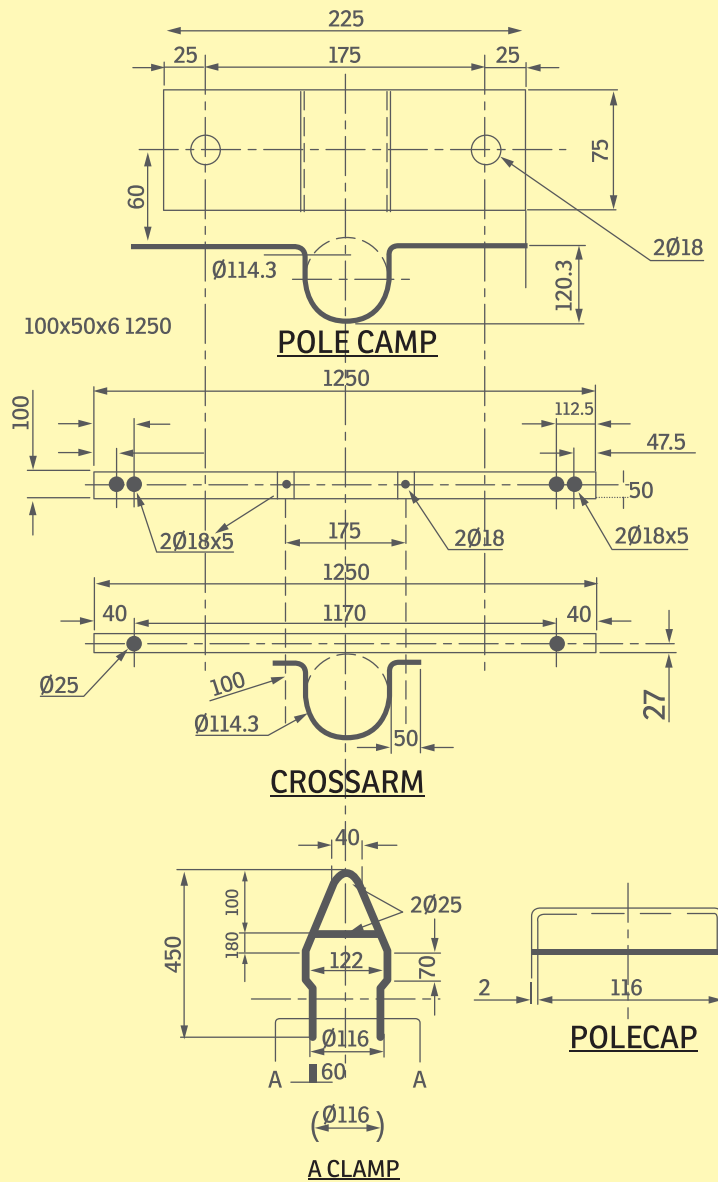
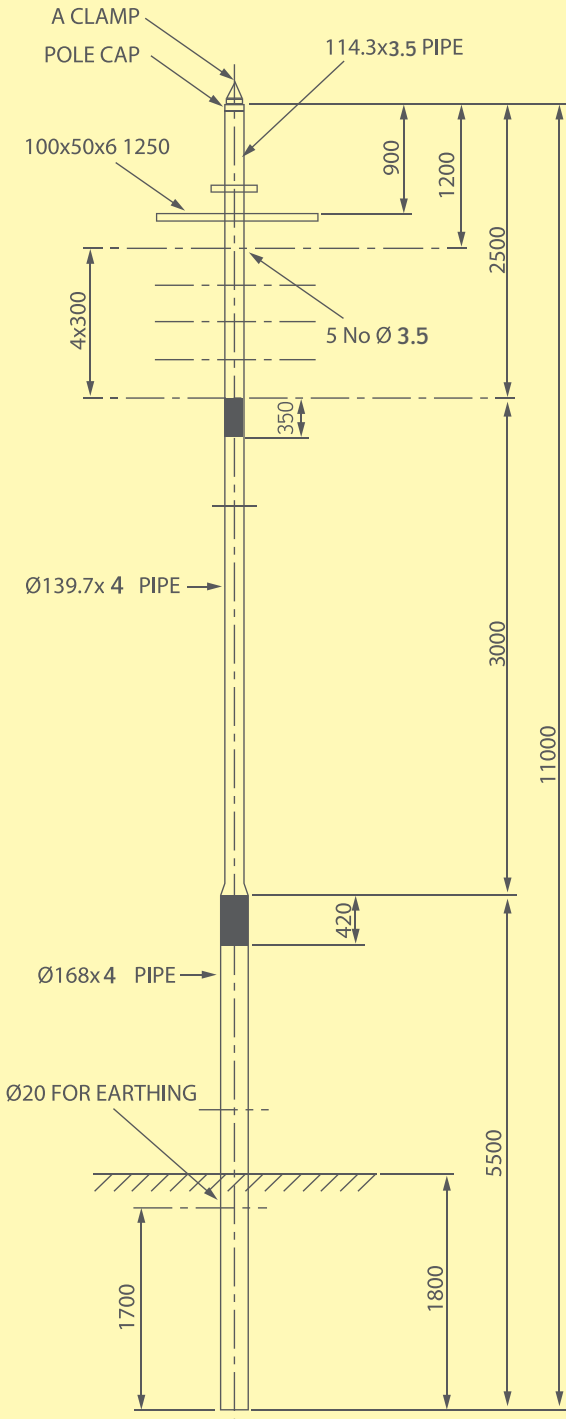
## transmission line towers

### Kaynaksız Presli Direk Tip 3 - Teknik Çizim

Non-welded Pressed  
Type 3 - Technical Details

	Çap	Et Kalınlığı	Boy
Tip 3 Taban	168	4	5500
Tip 3 Orta	139,7	4	3345
Tip 3 Uç	114	3,5	2850

	Diameter	Thichness	Length
Type 3 Base	168	4	5500
Type 3 Middle	139,7	4	3345
Type 3 End	114	3,5	2850

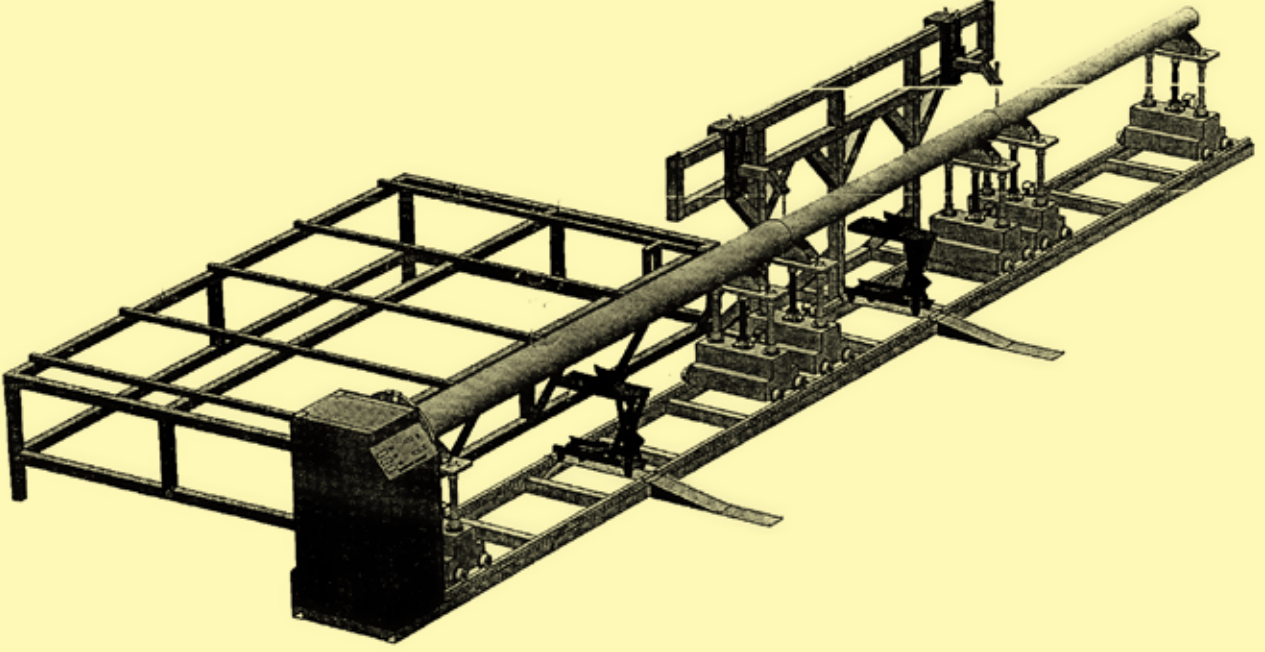


# enerji nakil hattı direkleri

*transmission line towers*

## Kaynaksız Presli Tip 3

*Non-welded Pressed Type 3*



# enerji nakil hattı direkleri

*transmission line towers*

## Kaynaksız Presli Tip 3

*Non-welded Pressed Type 3*

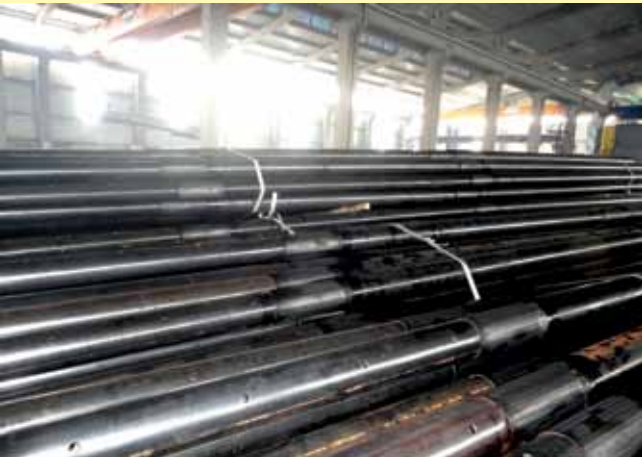


# enerji nakil hattı direkleri

*transmission line towers*

## Kaynaksız Presli Tip 3

*Non-welded Pressed Type 3*



# enerji nakil hattı direkleri

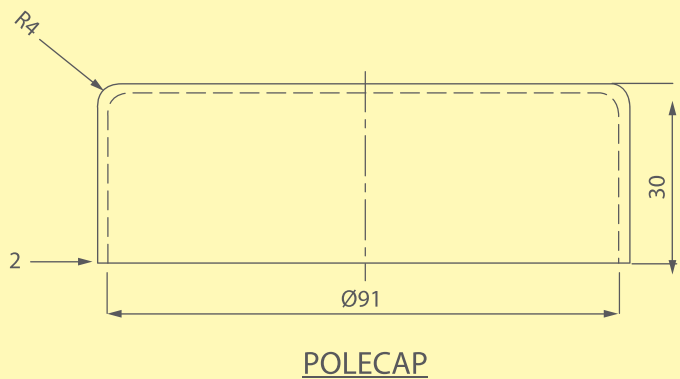
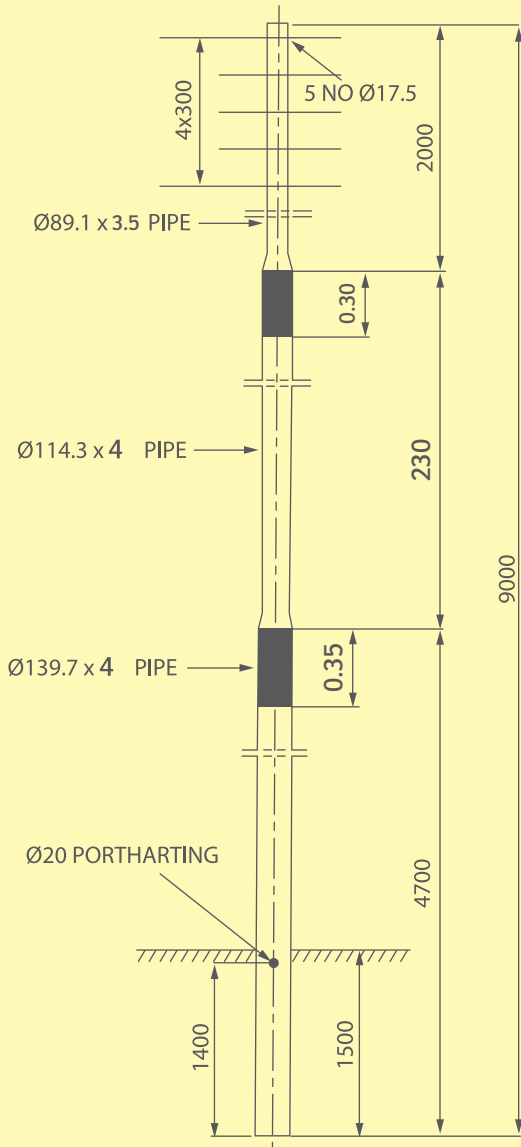
transmission line towers

## Kaynaksız Presli Direk Tip 4 Teknik Çizim

Non-welded Pressed  
Type 4 Technical Details

	Çap	Et Kalınlığı	Boy
Tip 4 Taban	139	4	4700
Tip 4 Orta	114	4	2650
Tip 4 Uç	89	3,5	2350

	Diameter	Thichness	Length
Type 4 Base	139	4	4700
Type 4 Middle	114	4	2650
Type 4 End	89	3,5	2350

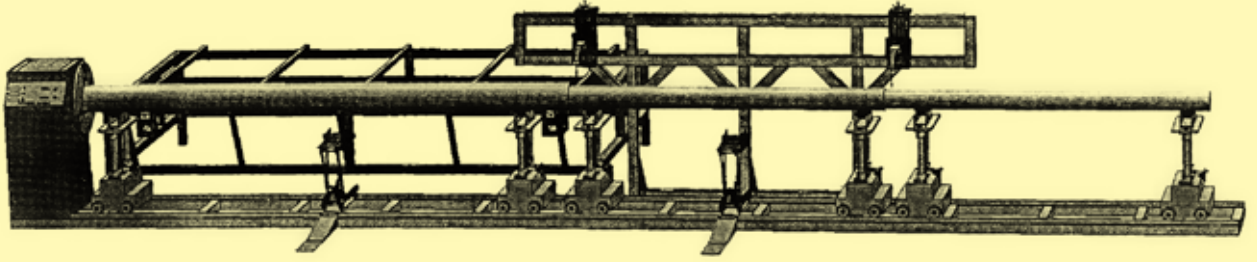


# enerji nakil hattı direkleri

*transmission line towers*

## Kaynaksız Presli Tip 4

*Non-welded Pressed Type 4*



# aydınlatma direkleri

lighting poles

## Poligon Cadde ve Sokak Aydınlatma Direkleri

Polygonal Street Lighting Poles

Karayolları, cadde ve sokaklar, park yerleri, benzin istasyonları vs. aydınlatılmasında kullanılan galvanizli poligon aydınlatma direkleri, 3m'den 15m yüksekliğe kadar üretilmektedir.

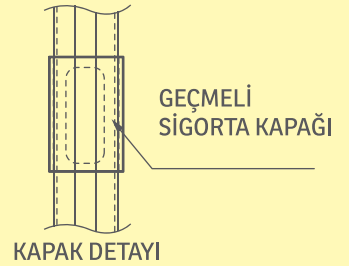
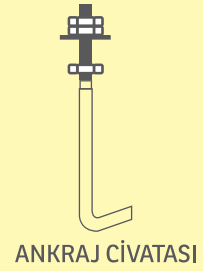
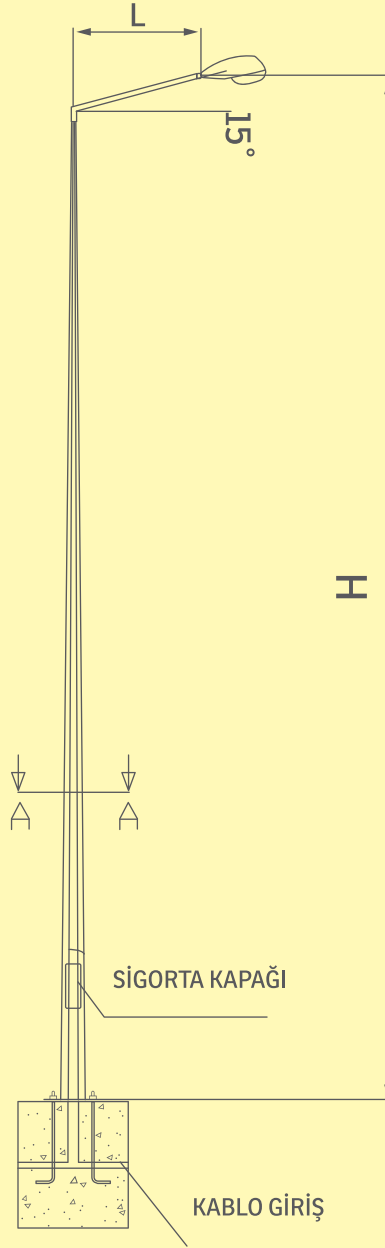
Aydınlatma direkleri, 12 m'ye kadar tek parça gövde, 12 m'den sonra ise; poligon modüllerin iç içe sıkı geçmesiyle oluşmaktadır. Direkler, 1-2-3 veya 4 konsollu aydınlatmaya sahiptir. Konsolları istenilen boyutta ve adette üretebilmekteyiz.

Aydınlatma direklerine standart olarak korozyona karşı uzun ömürlü sıcak daldırma galvaniz uygulamaktayız.

We manufacture galvanized polygon lighting poles of 3m to 15m for highways, roads, parking area and gas stations etc.

Lighting poles are manufactured one piece up to 12 meters and by nesting polygonal pieces for longer ones. Poles have 1-2-3 or 4 console lighting. We are able to produce customized consoles in desired dimensions and quantity.

We apply hot dip galvanization against corrosion to the lighting poles by default.





# aydınlatma direkleri

*lighting poles*

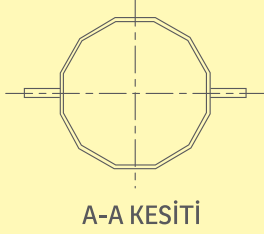
## Poligon Cadde ve Sokak Aydınlatma Direkleri

*Polygonal Street Lighting Poles*



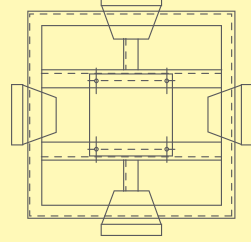
# projektör direkleri

*floodlight poles*

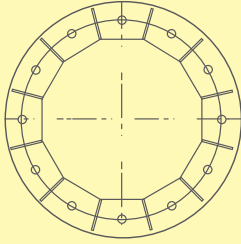


A-A KESİTİ

PORTATİF MERDİVEN



TRAVERS ÜST GÖRÜNÜŞ



TABAN PLAKASI



ANKRAJ CİVATASI

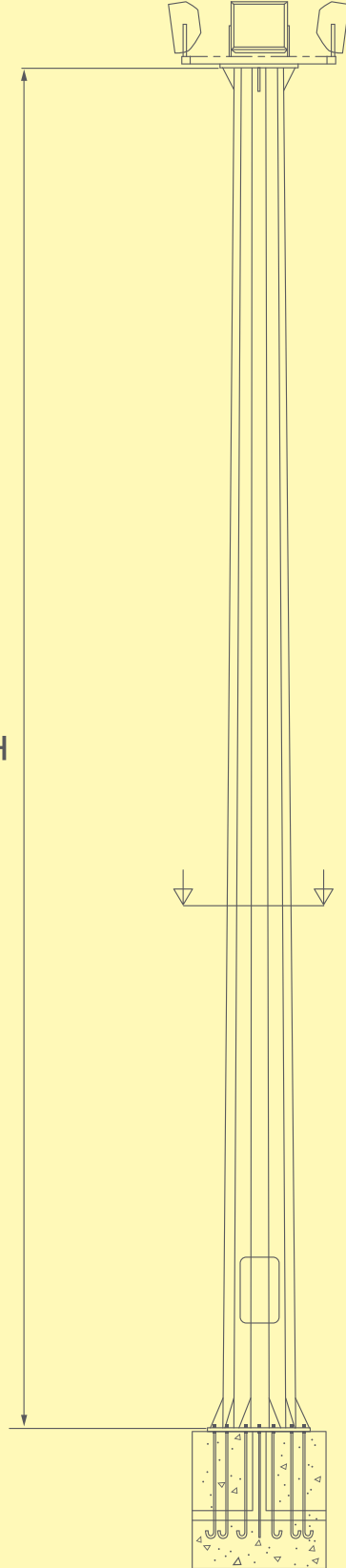
H

Özellikle kavşaklar, meydanlar, otoyol ve köprü girişleri, havaalanları gibi geniş alanların aydınlatılması için ürettiğimiz projektör direklerini farklı yükseklik ölçülerinde üretiyoruz.

Projektörlerin bakım kolaylığı için; asansörlü, bakım platformlu ve merdivenli çeşitleri vardır.

*We manufacture floodlight poles in various heights and dimensions especially designed for junctions, squares, highway and bridge entries, airports and similar large areas*

*For maintenance of the poles, staired and elevated maintenance platforms are available.*



# projektör direkleri

*floodlight poles*



## Alan ve Stad Aydınlatma Direkleri

*Field and Stadium Lighting Poles*

Yükseklik: 6m – 40m,  
Ankrajlı temel montajı için zemin flanşı,  
Projektörlerin monte edilebilmesi için gerekli konsol,  
1 yönlü, 2 yönlü, 3 yönlü, 4 yönlü aydınlatmalar,  
TEDAŞ ve TIA / EIA – 222F standartlarına uygunluk.

*Height: 6m – 40m,  
The ground flange exists for the anchored base installation.  
Optional projection device or portable ladder and platform.  
Console required for the installation of floodlights.  
One way, two way, three way and four way illuminations.  
Suiting to the standards of TEDAŞ and TIA/EIA-222F.*

## Asansörlü Projektör Direkleri

*High Masts*

Yükseklik: 12m- 40m,  
Poligonal modüllerin birbirine geçmesiyle yapılan tek parçalı direk,  
Ankrajlı temel montajı için zemin flanşı,  
Opsiyonel koruma veya portatif merdiven ve platformu,  
Projektörlerin monte edilebilmesi için gerekli konsol,  
Tek yönlü dairesel aydınlatma,  
TEDAŞ ve TIA / EIA – 222F standartlarına uygunluk.

*Height: 12m- 40m,  
A single piece pole built through the tight fitting of polygonal modules.  
The ground flange exists for the anchored base installation.  
Console required for the installation of floodlights.  
One way circular illumination.  
Suiting to the standards of TEDAŞ and TIA/EIA-222F.*

# galvaniz kaplama işleri

## galvanizing

Demir çelik ürünleri, gerekli ürünler alınmadığı takdirde kısa sürede korozyona uğramakta, kullanım amaçlarını karşılayamamakta, can emniyetini tehlikeye sokmakta ve çevrenin kirlenmesine sebep olmaktadır.

Kullanım alanları oldukça geniş olan demir ürünleri, varlıklarının korunarak ömürlerinin uzatılması, kaynak israfının önlenmesi gibi sebeplerle korozyona karşı yüzeyleri kaplanarak veya boyanarak kullanılmaktadır. Ancak boyama, sınırlı süre için koruma sağlarken; galvaniz kaplama, diğer kaplama yöntemlerine göre çok daha uzun süre koruma sağlar.

Galvaniz kaplamanın insana ve çevreye hiçbir zararı bulunmamaktadır. Bakım onarım gerektirmeyen, uygun fiyatlı ve kaliteli bir kaplama yöntemi olana galvaniz kaplamayı; imalatını yaptığımız çelik iskelelerde de uyguluyoruz.

Ayrıca; petrokimya, kimya, gübre fabrikaları, demir çelik tesisleri için korozyona dayanıklı galvaniz imalatı yapıyor, otomotiv sanayi ve gemi inşa sanayi için galvaniz kaplı parça üretiyoruz.

*Metal products suffer corrosion when necessary maintenance is not applied and fail to properly function, putting employee security in danger and cause environmental harm.*

*Metal products are painted or coated against corrosion to lengthen their useful life and avoid waste of resource, however, these methods provide only a limited protection compared to galvanization which ensures long-term protection.*

*Galvanization has no adverse effects on humans and the environment. We apply the reasonably priced galvanization to steel constructions which we produce.*



# galvaniz kaplama işleri

## galvanizing

## Sıcak Daldırma Metodu İle Galvaniz Kaplama

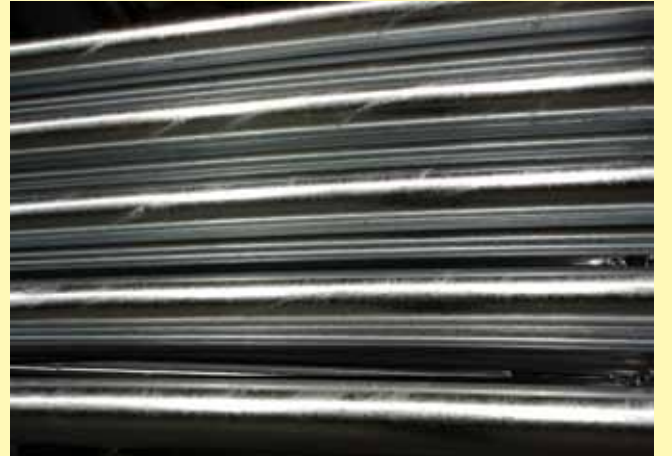
### Hot Dip Galvanizing

Sıcak daldırma galvaniz yöntemi, karbon çeliğinin hava ile teması sonucu korozyona uğramasını geciktirmek için yapılan kimyasal bir işlemdir. Çelik, kimyasal temizlemeden ve işlemlerden geçirilerek 450 C - 550 C sıcaklıkta ergimiş çinkoya daldırılır ve çinko çeliğin yüzeyine nüfuz ederek paslanmayı (korozyon) engeller. Galvaniz ocağımızın uzunluğu 14.5 metre, derinliği 4.5 metre ve genişliği 2 metre olup, Ortadoğu ve Asya'nın en büyük sıcak doldurma ocağına sahiptir.

Normal şartlar altında ömrü yaklaşık 20 yıl kadar olan sıcak daldırma galvaniz kaplama, çağımız standartlarına uygun, ekonomik ve uzun ömürlü bir korozyonu engelleme çözümdür.

*Hot dip is a chemical method which delays corrosion as a result of the contact of carbon steel to air. The steel is dipped into zinc at 450-550 C after chemical cleaning and processes, and the zinc coats the steel preventing corrosion. With 14.5 meters of length, 2 meters of depth and 4. meters of width, our galvanized quarry is the largest hot filling quarry within Middle East and Asia.*

*Hot dip is a economic and durable anti-corrosion method compatible with the present day standards and a life of about 20 years under normal circumstance.*



# çelik konstrüksiyon imalatı

*steel constrution manufacturing*

## Çelik İmalatı

*Steel Manufacturing*

Son teknoloji ile inşa edilmiş tesislerimizde sıcak daldırma gavaniz kaplamalı veya boyalı çelik konstrüksiyon imalat ve montajlarını yapmaktayız.

Uzun vadede kalıcı ve güvenilir hizmet sunan firmamız; hafif çelik yapılar, ağır çelik sanayi yapı ve tesisleri, aydınlatma direkleri, karayolu levha taşıyıcı çerçeveleri ve işaretleme direkleri, enerji nakil hattı direkleri imal etmektedir.



# elik konstrüksiyon imalatı

*steel constrution manufacturing*

## Makine Paraları

*Machine Parts*

eliđin gc ve markamızın kalitesi, makine paraları imalatımız iin buluřuyor. Firmaların ihtiyaı olan makine ve yedek para imalatımızı kendi tesislerimizde imal ediyoruz.



# gsm anten direkleri

*gsm antenna poles*

10 – 100 m. Aralığındaki galvanizli kafes tipi anten direklerimizle, GSM operatörlerine hizmet sunuyoruz.





# gsm anten direkleri

*gsm antenna poles*



# otoyol korkulukları

*highway barriers*

Karayolları ve özel amaçlı kullanımlar için oto korkuluk malzemesi (emniyet beriyerleri) tesisimizde üretilmektedir. Oto korkuluk üretimi, Ral – Rg 620 Alman normlarına uygun olarak yapılmaktadır. Bu malzeme, tüm otoyol ve devlet yollarında, belediyelere ait şehir içi yollarında, emniyet bariyerleri olarak da özel sektör hizmetlerinde kullanılır.

Oto korkuluklarının her çeşidinin ve ağır hizmet tipi oto korkuluklarının imalatını yaparken sıcak daldırma metodu ile galvaniz kaplama yöntemini uygulamakta, laboratuvarlarımızda her türlü kalite kontrolünü gerçekleştirmekteyiz.



# otoyol korkulukları

*highway barriers*



# reklam pano direkleri

*advertisement board poles*

Reklam panolarımızın imalatı esnasında; müşterilerimizden gelen şartname ve taleplere uygun olarak tasarımlar yapmaktayız. Bunun sıra dileyen müşterilerimiz için; kendi hazırladıkları tasarımları da uygulayabilmekteyiz.



# trafik işaret levha ve direkleri

*traffic signs & poles*

Trafik işaret levha ve direkleri, Karayolları Şartnamesi ile standarda bağlanmıştır. Karayolları Şartnamesi'ne uygun olarak (2m'den 4m'ye kadar) omega trafik işaret levha ve direkleri üretiyoruz.



# park ve bahe aydınlatma sistemi

*park and garden lighting system*



# park ve bahe aydınlatma sistemi

*park and garden lighting system*



# Tursam



**TURSAM ENERJİ ÇELİK METAL PETRO KİMYA  
ÜRÜNLERİ MAK. NAKL. İTH. İHR. SAN. TİC. LTD. ŞTİ.**

**Fabrika: 2. OSB. 2 nolu yol No:10**

**Hendek/SAKARYA**

**Ofis tel: 0264 654 51 03 -51 33**

**GSM: 0541 779 79 88**

**Faks: 0264 654 51 84**

**[www.tursamcelik.com](http://www.tursamcelik.com)**

**[info@tursamcelik.com](mailto:info@tursamcelik.com)**

**[tursamcelik@hotmail.com](mailto:tursamcelik@hotmail.com)**

**[piran-istanbul@hotmail.com](mailto:piran-istanbul@hotmail.com)**